

Veiledning ved bruk av betongpumpe

ANSVAR

Leverandøren av betongpumpetjenester (maskineieren)

er ansvarlig for:

- ➡ Avtale med byggeplassledelsen om betingelser for pumpearbeidene. Se for øvrig Salgs- og leveringsbetingelser for pumpetjenester.
- ➡ Informere byggeplassledelsen om krav til oppstillingsplass for pumpe og tilkomst for betongbiler.
- ➡ Informere pumpekjøreren om byggeplassen i god tid.
- ➡ Maskinens tilstand.
- ➡ Dokumentert periodisk kontroll av maskin og aktuelt utstyr.
- ➡ Dokumentert opplæring av pumpeførereren, herunder utstyrsspesifikk opplæring.
- ➡ Stillingsinstruks for pumpeførereren.

Pumpeoperatøren

er ansvarlig for:

- ➡ Utføre sitt arbeid i henhold til gjeldende bestemmelser og regler.
- ➡ Sikker oppstilling, herunder plassering i forhold til omgivelser.
- ➡ Delta aktivt i SJA møte.
- ➡ Bilens og pumpens tilstand.
- ➡ Rapportere sikkerhetsmangler og andre mangler på maskinen.
- ➡ Stanse arbeidet dersom det er fare for sikkerhet.

Byggeplassledelsen (byggeleder, formann, bas, støpeleder og lignende)

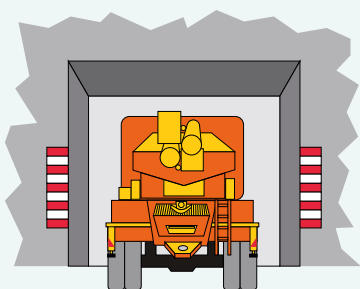
er ansvarlig for:

- ➡ Gjennomføre SJA med aktuelle aktører
- ➡ Sikker oppstillingsplass, herunder eventuelt behov for ekstra underlagsputer for støtteben
- ➡ Sikker atkomst for pumpe og betongbiler
- ➡ Nødvendige tillatelser for oppstilling i trafikkert område
Vegvesen: N301 Arbeid på og ved veg / Bane Nor: Arbeid på og ved jernbane
- ➡ Avstand til strømførende ledninger, og eventuell tillatelse fra netteier.
Se forøvrig Statnett: Arbeid nær høyspentanlegg
- ➡ Sikre arbeidsbetingelser på byggeplassen
- ➡ Avhending av restbetong, og vaskeplass for pumpe etter endt arbeid

Alle involverte parter som er nevnt over er ansvarlige for at disse forholdsreglene følges. Ellers må ikke pumpearbeidet gjennomføres.

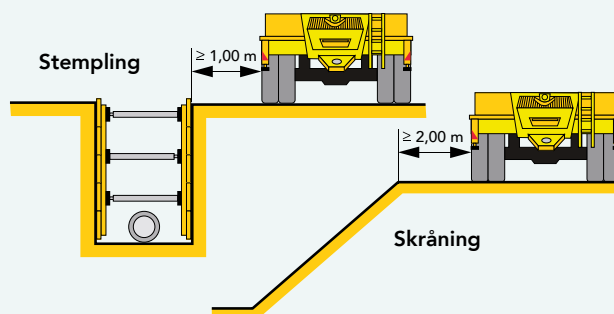
VIKTIGE FORHOLDSREGLER!

Atkomstvei



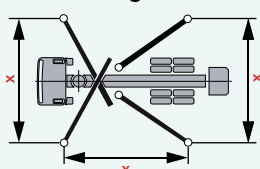
- Nødvendige høyder og bredde på atkomstvei
- Tilstrekkelig bæreevne på bruer og vei

Sikkerhetsavstander ved passeringer

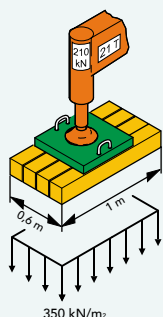


Stabilitet

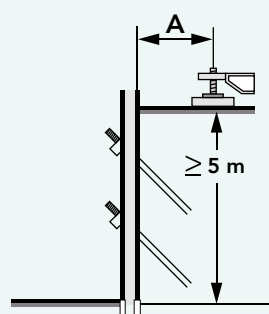
X Plassering av støttebein



- Max støttebeinsbelastning
- Nødvendig areal for underlagsputer avhengig av grunnforholdene

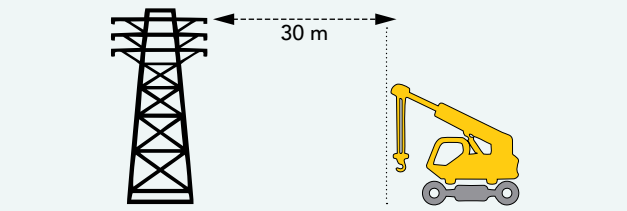


Sikker avstand fra byggegrop



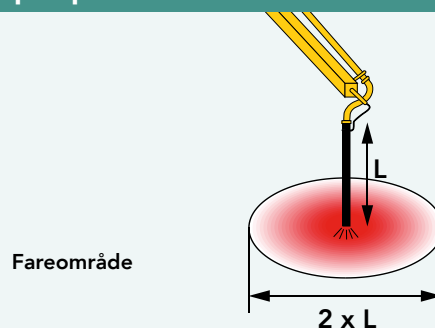
- Dersom byggegropa er 5 meter eller dypere, må avstanden A beregnes statistisk av ansvarlig byggeplassledelse.

Høyspentledninger



- Alt arbeid innenfor 30 meter skal skje etter avtale med, og instruksjer fra linjeeier.
Statnett: Arbeid nær høyspentanlegg

Oppstart av pumpe



FARE

Forbudt ved endeslange!



- Betongbrems eller «svanehals»
- Reduksjoner



- Forlengelse av endeslange
Unntak: Forlengelse i henhold til brukerinstruks